

Реакторы компании «ПРОМВИТ»

Основным оборудованием, производимым компанией, является емкостное оборудование для приготовления жидких и мягких лекарственных форм. Наши реакторы успешно работают на предприятиях стран СНГ с 90-х годов прошлого столетия по настоящее время



Неронов Михаил Александрович, директор производственной компании «Промвит»

В зависимости от требований Заказчиков мы изготавливаем реакторы передвижные, стационарные с подъемными или откидными крышками, рассчитанными на работу под вакуумом или давлением.

Для экономии Ваших средств мы выполняем реконструкцию имеющегося оборудования, которое при этом оснащается всеми необходимыми для технологии процесса опциями.

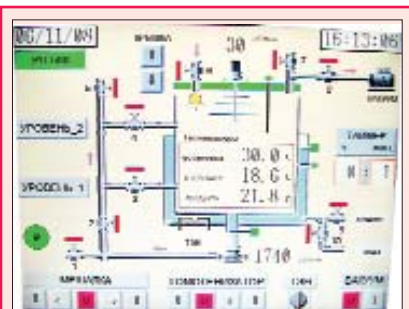
Для точного учета количества продукта реакторы комплектуются тензодатчиками и датчиками уровня различной точности и конструкции. Возможна комплектация другими датчиками для получения необходимой информации о свойствахготавливаемого продукта.

В качестве основных материалов, применяемых для изготовления, используются высококачественные нержавеющие стали марок AISI 304, 321 и 316.

Для слива готового продукта разработан вентиль нижнего спуска оригинальной конструк-



Реактор 630 л с внешним контуром гомогенизатором



Графический монитор

тем самым упрощая процесс очистки его внутренней поверхности.

Для приготовления мягких лекарственных форм предлагаются реакторы 2-х типов. Их различия заключаются в расположении гомогенизатора.

В 1-м типе реакторов гомогенизатор располагается внутри корпуса в его нижней части. При его работе создается разрежение на оси вращения ротора, куда поступают продукты смешивания и где они проходят процесс гомогенизации. При выходе из него продукты поступают в корпус, где происходит распределение их по объему рабочей якорной мешалкой, оснащенной плавающими тефлоновыми скребками.

Во 2-м типе реакторов гомогенизатор располагается вне корпуса в камере, отделенной от корпуса вентилем. В этом случае он решает не только задачу гомогенизации продукта, но также его перемещения по контуру циркуляции, имеющему 1 или 2 уровня и последующую выгрузку готового продукта. При 2-м типе реакто-

ции без «мертвого пространства».

Для приготовления жидких лекарственных форм была разработана конструкция реактора с верхней многоуровневой турбинной мешалкой, которая эффективно смешивает растворы различной плотности и равномерно распределяет все компоненты в объеме без применения дорогостоящей магнитной мешалки.

Для приготовления инъекционных растворов в качестве рабочего органа применяются магнитные мешалки. Это позволяет исключить применение уплотнений в донной части реактора,



Узел гомогенизации



Реактор 63 л с откидной крышкой

Для экономии Ваших средств мы выполняем реконструкцию имеющегося оборудования, которое при этом оснащается всеми необходимыми для технологии процесса опциями

торы оснащаются теплообменными и теплоизолирующими рубашками. Контролируют температуру продукта приборы ТРМ, которые или управляют ТЭН-ами в случае оснащения ими теплообменной рубашки, или открывают и закрывают соответствующие клапаны для подачи в рубашку теплоносителя из внешней системы (термостата или др.).

Для удобства работы пульт оснащается графическим монитором с сенсорным экраном управления (touchscreen). На монитор выводится активная мнемосхема оборудования с индикацией всех технологических данных.

Пульт может быть оборудован приборами, архивирующими все необходимые для Заказчика процессы в режиме реального

времени с выводом данной информации на компьютер.

Управление возможно как в ручном режиме, так и в автоматическом. В этом случае в процессоре машины записываются алгоритмы работы данного оборудования. Оператору только остается выбрать из списка необходимый алгоритм и запустить его.

По заданию Заказчика все производимое компанией оборудование комплектуется валидационной документацией, а именно технической документацией с протоколами квалификации IQ и OQ. ■



Контактная информация:

ЧП «ПК «Промвит»
 Черкассы
 +38 (0472) 64-65-53,
 +38 (0472) 64-74-04
www.promvit.com.ua